

УКД 72.012

**Вишневецький М.С. студент спеціальності 132 Матеріалознавство****Науковий керівник: Мацюк І.М. к.т.н., доцент кафедри конструювання, технічної естетики і дизайну***(Національний технічний університет «Дніпровська політехніка», м. Дніпро, Україна)***ВИКОРИСТАННЯ БІОНІЧНИХ ФОРМ У ДИЗАЙНІ МЕБЛІВ**

Комфорт при використанні меблів є одним із головних факторів при її виборі. У зв'язку з напруженою роботою люди часто скаржаться на біль у спині. Це також часто може бути пов'язано з неправильним положенням під час сну. Тому у представленій роботі продемонстровано новітню розробку в галузі меблевого дизайну – односпальне ліжко з підігрівом, інспіровану природною і витонченою формою черепашого панцира (рис.1). Цей запропонований проєкт поєднує в собі сучасні технології та естетичні аспекти, створюючи унікальний і комфортний елемент інтер'єру.

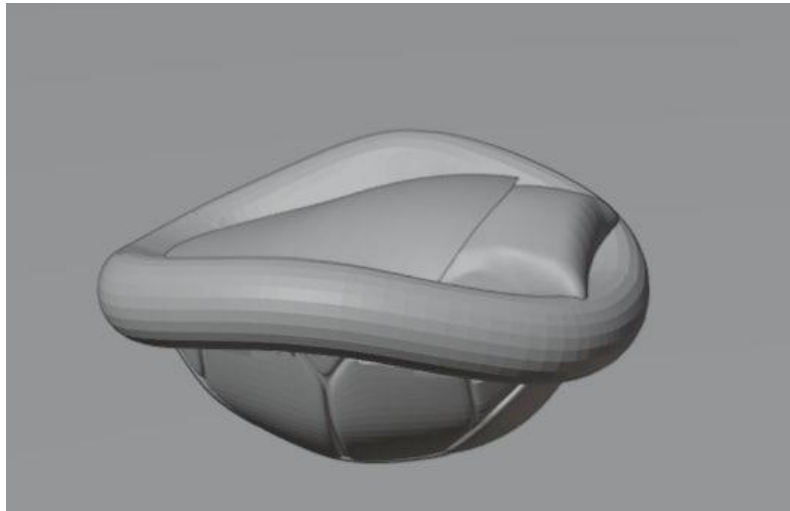


Рисунок 1 – 3D-модель односпального ліжка у формі черепашого панцира

При розробці дизайну ліжка, у роботі, прийнято рішення взяти за основу природу та її витончені форми. Черепаший панцир слугував відмінним джерелом натхнення, завдяки своїй прочності та захисній природі.

Пропонується ліжко обладнати вбудованим системним підігрівом, який можна контролювати за допомогою смартфона чи пульта дистанційного керування. Система підігріву розподілена по всій поверхні ліжка, створюючи приємне тепло, яке допомагає розслабити м'язи та поліпшити якість сну.

Конструкція пропонується виготовлятися з високоякісних матеріалів, такі як органічна шерсть, бамбукове волокно, сизаль, морські водорості, кокосова кора та гіпоалергенні тканини. Каркас можна виготовити з натурального дерева та металевих елементів що надають ліжку міцності та стійкості.

Дизайн та ергономіка ліжка також враховує ергономічні аспекти для забезпечення оптимальної підтримки спини та шийно-плечового відділу. Це сприяє не лише комфортному сну, але і збереженню здоров'я. Запропонована конструкція ліжка є справжнім шедевром для тих, хто цінує естетику в дизайні меблів. Її унікальна форма та кольорова гамма дозволяють легко інтегрувати її в різноманітні стилі інтер'єру.

У роботі продемонстровано використання біонічних форм у дизайні меблів наприкладі ліжка. Прикладом формоутворення ліжка служить форма черепашого панциря.